



## Stahl-Schallschutztür

**dw 67-1/HS „Teckentrup“ bis Rw = 57 dB**  
**dw 67-1/S „Teckentrup“ bis Rw = 53 dB**

### Beispiel Ausschreibungstext:

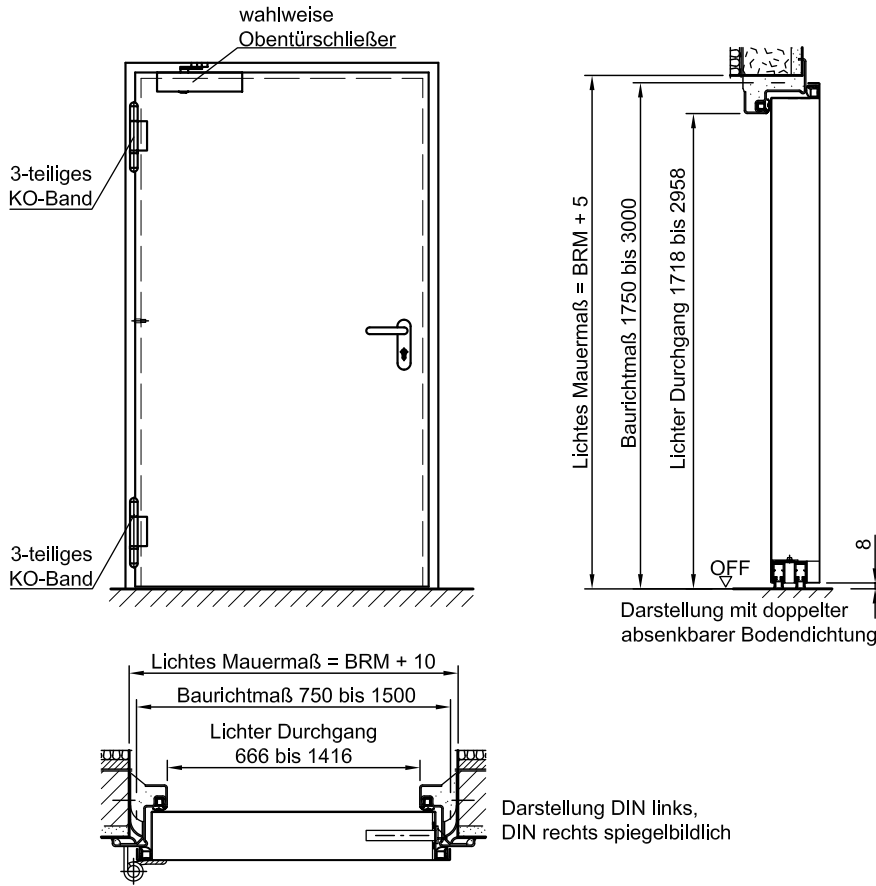
dw 67-1/S Schallschutztür geprüft nach DIN EN 20140/717 Teil 1. Einflügeliges Türelement. Anschlagart DIN rechts. Türblatt 67 mm dick, 3-seitig gefälzt, Dickfalz mit 3-seitiger Falzdichtung. Eckzarge 2,0 mm dick mit 3-seitiger Dichtung. Türblatt mit doppelter Schleifdichtung und Bodenprofil (53 dB). Türblatt und Zarge verzinkt und grundiert, Grauweiß ähnlich RAL 9002. Einsteckschloss mit Wechsel pz-gelocht. Rundgriff-Drückergarnitur schwarz (Kunststoff). Drücker festdrehbar gelagert mit Buntbart-Einsatz und 1 Bb-Schlüssel. 2 Konstruktionsbänder mit Kugellager. 1 Sicherungszapfen. Fabrikat „Teckentrup“ oder vergleichbar.

(Je nach Bedarf zusammenstellen und ausschreiben. Die entsprechenden Angaben bitte den untenstehenden Technischen Daten entnehmen. Stand 01.06.2017)

### Technische Daten

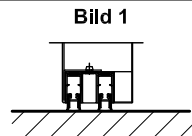
<b>Bauf-sichtliche Zulassung</b>	geprüft nach DIN EN 20140 Bewertung nach DIN EN ISO 717 Teil 1 Die angegebenen Schalldämm-Maße sind Laborwerte. Für das am Bau erreichbare Schalldämm-Maß gilt: Laborwert -5 dB.		<b>Beschläge</b>	<ul style="list-style-type: none"> <li>▪ Einsteckschloss mit Wechsel, PZ-gelocht</li> <li>▪ FS-Rundgriff-Drückergarnitur, schwarz (Kunststoff). Drücker festdrehbar gelagert mit Buntbart-Einsatz und 1 Bb-Schlüssel. BRM &gt; 1350 x 2500 mm mit zusätzlicher Verriegelung nach oben</li> </ul>
<b>Einbau in</b>	<ul style="list-style-type: none"> <li>▪ Mauerwerk</li> <li>▪ Beton</li> <li>▪ Porenbeton</li> <li>▪ Leichtbauständerwände</li> <li>▪ Holzrahmenständerwand</li> </ul> Schalldämm-Maß der Wand = Schalldämm-Maß der Tür + ≥10 dB		<b>Sonderausstattungen</b>	<ul style="list-style-type: none"> <li>▪ Drückergarnituren/Wechselgarnituren:               <ul style="list-style-type: none"> <li>- Kunststoff</li> <li>- Leichtmetall</li> <li>- Edelstahl</li> <li>- mit Kurzschild oder Rosette (verschiedene Fabrikate)</li> </ul> </li> <li>▪ Schlösser:               <ul style="list-style-type: none"> <li>Profilzylinder 50,5 x 35,5 mm</li> </ul> </li> <li>▪ Obentürschließer DIN EN 1154</li> <li>▪ Panikschlösser</li> <li>▪ Panikstangengriff</li> </ul>
<b>Größenbereich (Sondergrößen)</b>	Breite:	750 - 1500 mm		
	Höhe:	1750 - 3000 mm		
<b>Anschlagart</b>	DIN rechts oder DIN links			
<b>Türblatt</b>	doppelwandig, 3-seitig gefälzt mit <b>Dickfalz</b> und 3-seitiger Falzdichtung <b>dw 67-1/HS:</b> <ul style="list-style-type: none"> <li>▪ mit doppelter absenkbarer Bodendichtung <b>55 dB</b> (Standard)</li> <li>▪ mit doppelter Schleifdichtung und Bodenprofil <b>57 dB</b></li> </ul> <b>dw 67-1/S:</b> <ul style="list-style-type: none"> <li>▪ mit doppelter absenkbarer Bodendichtung <b>50 dB</b> (Standard)</li> <li>▪ mit doppelter Schleifdichtung und Bodenprofil <b>53 dB</b></li> </ul> Für Flucht und Rettungswege zugelassen.  Türblattdicke: 67 mm Sicherungszapfen: mind. 1 Aussteifung: Flachstahl			
<b>Zarge</b>	Eckzarge 2,0 mm dick mit 3-seitiger Dichtung. 3 Mauer-Dübelanker je Seite.  Sonderausstattung: Gegen-/Umfassungszarge			
<b>Oberfläche</b>	Türblatt/Zarge verzinkt und grundiert, Grauweiß ähnlich RAL 9002			
<b>Bänder und Schließmittel</b>	<ul style="list-style-type: none"> <li>▪ 2 Konstruktionsbänder mit Kugellager</li> </ul>			

**Stahl-Schallschutztür**  
dw 67-1/HS „Teckentrup“ bis  $R_w = 57$  dB  
dw 67-1/S „Teckentrup“ bis  $R_w = 53$  dB

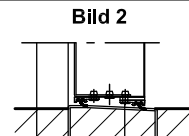


**Bodenanschlüsse**

Bild 1: mit doppelter absenkbarer Bodendichtung  
Bild 2: mit Schleifdichtung und Bodenprofil



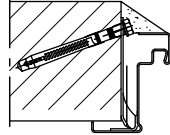
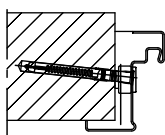
dw 67-1/HS = 55 dB  
dw 67-1/S = 50 dB



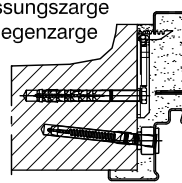
dw 67-1/HS = 57 dB  
dw 67-1/S = 53 dB

**Einbau in Mauerwerk-/Betonwänden**  
Betonwände  
Mauerwerkwände

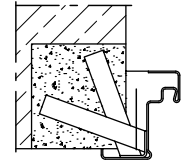
**Dübelmontage**



**Umfassungszarge und Gegenzarge**

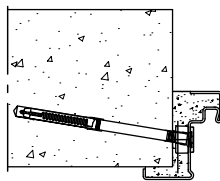


**Einbetonier Montage - Eckzarge**

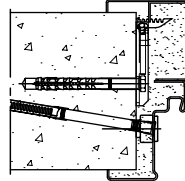


**Einbau in Porenbetonwänden**

**Dübelmontage**

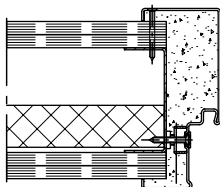


**Eckzarge**

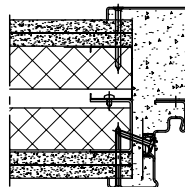


**Eck- Gegenzarge**

**Einbau in Montagewänden (Leichtbauständerwänden)**



**Umfassungszarge/**



**Eck- Gegenzarge**