



Stahl-Sicherheitstür dw 62-2 „Teckentrup“ RC 2

Tür mit **Dickfalz**, wahlweise mit Verglasung, Stahl-Trafogitter

Beispiel Ausschreibungstext:

dw 62-2 Stahl-Sicherheitstür geprüft nach DIN EN 1627 RC 2. Zweiflügeliges Türelement. Türblatt 62 mm dick, 3-seitig gefälzt. Eckzarge 1,5 mm dick mit 3-seitiger Dichtung und unterem Bodenwinkel und Mittelfalzdichtung. Türblatt und Zarge verzinkt und grundiert, grauweiß ähnlich RAL 9002. Gangflügel: Einsteckschloss mit Wechsel, PZ-gelocht. FS-Alu-Sicherheits-Wechselbeschlag Klasse ES 1 DIN 18257. Sicherheitsprofilzylinder P2 mit Aufbohr- und Ausziehschutz BZ nach DIN 18252. Standflügel: verdeckter Türkatriegel mit Verriegelungsstangen nach oben und unten. 3 Schlüssel und Sicherungsschein. 2 Konstruktionsbänder mit Kugellager je Flügel, Bandbolzen gesichert. Fabrikat „Teckentrup 62“ oder vergleichbar.

(Je nach Bedarf zusammenstellen und ausschreiben. Die entsprechenden Angaben bitte den untenstehenden Technischen Daten entnehmen. Stand 01.03.2017)

Technische Daten

Auch in **EDELSTAHL** erhältlich!

Produkt	dw 62-2 Stahl-Sicherheitstür geprüft nach DIN EN 1627 RC 2 Wärmedurchgangskoeffizient nach EN ISO 12567-1 (ohne Verglasung) $U_D = 1,2 \text{ W/m}^2\text{K} = \text{dw 62-2-Tür „Teckentrup“ (1,0 mm Blech)}$		Verglasung	<ul style="list-style-type: none"> Norm-, Sonderverglasung: Einbruchhemmende Widerstandsklasse nach DIN EN 356-P4A. Standard: mit Alu-Glashalteleisten (auf Anfrage Stahlglashalteleiste). <ul style="list-style-type: none"> - VSG (Verbund Sicherheitsglas) 10 mm - ISO-Glas VSG/VSG 24 mm
Einbau in	<ul style="list-style-type: none"> Mauerwerk mind. 115 mm Beton mind. 100 mm Leichtbauständerwand* mind. 100 mm Porenbeton <ul style="list-style-type: none"> - nach DIN 4165 mind. 170 mm - bei bewehrten mind. 170 mm <p>* Die Ausführung der bauseitigen Montagewand muss den Sicherheitsanforderungen des Herstellers entsprechen.</p>		Sonderausstattungen	<ul style="list-style-type: none"> Drückergarnituren/Wechselgarnituren: mit Kurzschild oder Rosette <ul style="list-style-type: none"> - Kunststoff - Leichtmetall - Edelstahl (verschiedene Fabrikate) vorgerichtet für Rosettenbeschlag Schlösser (Gefahrenseite = Bandseite / Bandgegenseite) <ul style="list-style-type: none"> - Panikschlösser - 3-fach Verriegelung - Blockschloss (muss gestellt werden) Profilzylinder 40 + 45 mm Obentürschließer DIN EN 1154 Weitwinkelspion Verschlusskontrolle (Riegelkontakt) eingebaut Fluchttüröffner Alarmdrahteinlage Sicherheitsketten (auch abschließbar) Stahl-Trafogitter Regenblech/Regenleiste 3D Bänder
Zugelassener Größenbereich	Bau-Richtmaß	B 1375 - 3000 mm H 1750 - 3000 mm		
Anschlagart	DIN rechts oder DIN links			
Türblatt	doppelwandig Tür 3-seitig gefälzt Türblattstärke: Blechdicke: Sicherungszapfen: mit Mittelfalzdichtung	Dickfalz 62 mm 1,0 mm oder 1,5 mm je Flg. mind. 1		
Zarge	Eckzarge 1,5 mm dick Tür 3-seitig mit umlaufender Dichtung und unterem Bodenwinkel. Befestigung der Zarge durch Sichtmauerwerksmontage, ohne Bodeneinstand. Sonderausstattung: Zarge mit Bodeneinstand, als Blockzarge, Gegenzarge oder Umfassungszarge.			
Bodenabschlüsse	Bodendichtung absenkbar, Schleifdichtung, Anschlagschiene mit Dichtung. Bodendichtungen nachrüstbar.			
Oberfläche	Türblatt/Zarge verzinkt und grundiert, grauweiß ähnlich RAL 9002			
Bänder und Schließmittel	<ul style="list-style-type: none"> 2 Konstruktionsbänder mit Kugellager je Flg. Bandbolzen gesichert 			
Beschläge	<ul style="list-style-type: none"> Einsteckschloss mit Wechsel, PZ-gelocht (bis BRM-Höhe 2750 mm nur mit Hauptschloss, > 2750 mm mit oberer Verriegelung) FS-Alu-Sicherheits-Wechselbeschlag Klasse ES 1 DIN 18257 Sicherheitsprofilzylinder P2 mit Aufbohr- und Ausziehschutz BZ nach DIN 18252 3 Schlüssel und Sicherungsschein Standflügel: verdeckter Türkatriegel mit Verriegelungsstangen nach oben und unten 			
	Bestellmaße/ Baurichtmaße	Lichte Durchgangsmaße (Eckzarge)		
	Breite x Höhe	Breite x Höhe		
Normgrößen	1500 x 2000	1416 x 1961		
Stahltür	2125	2086		
	1750 x 2000	1666 x 1961		
	2125	2086		
	2000 x 2000	1916 x 1961		
	2125	2086		
	2500	2461		
	2125 x 2125	2041 x 2086		
	2250 x 2250	2166 x 2211		
	2500 x 2500	2416 x 2461		

(Sondergrößen: von 1375 x 1750 bis 3000 x 3000)

Weitere Qualifikationen (Sonderausführungen):

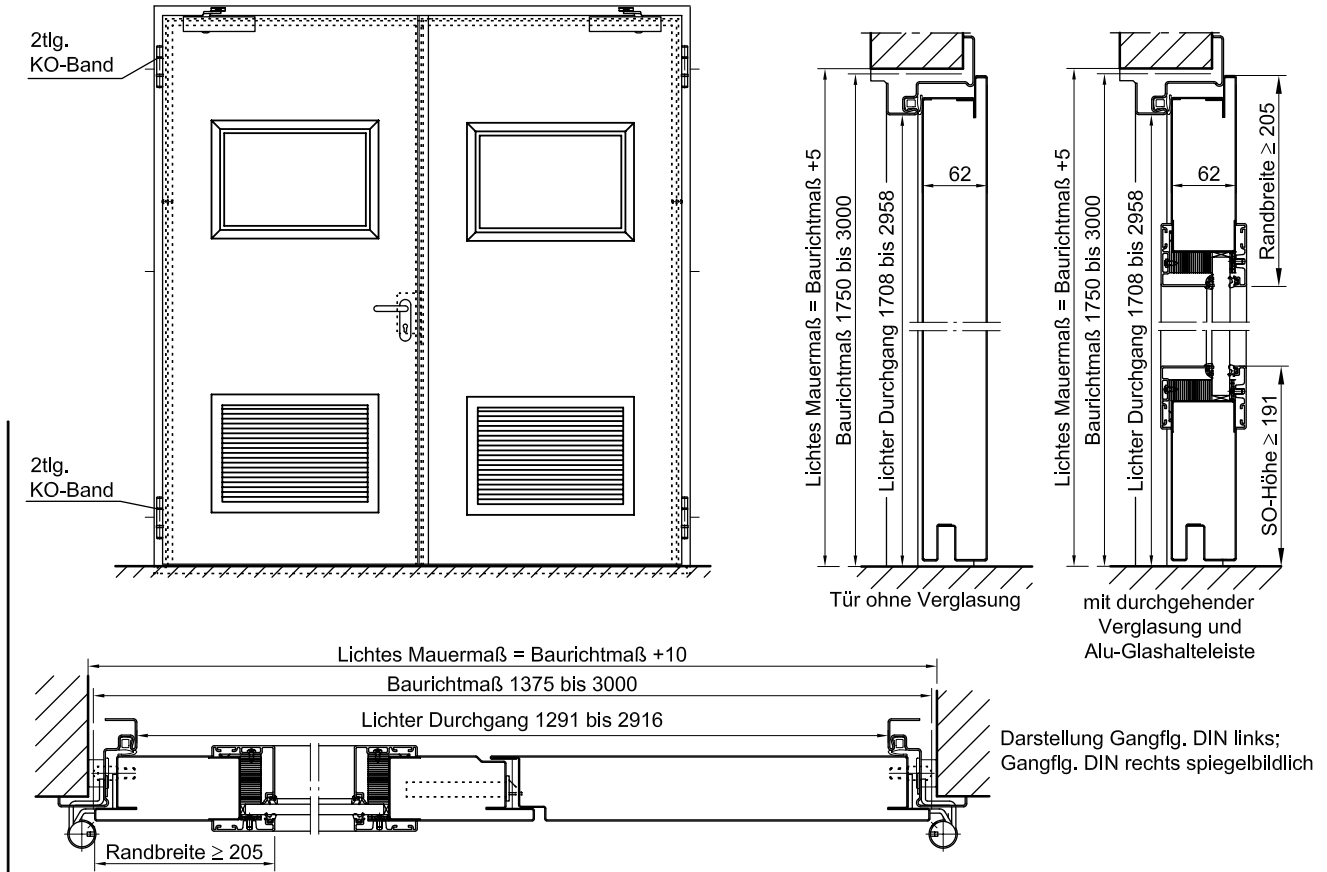


Schalldämmend nach DIN EN 20140/717 Teil 1
RW 38dB mit Bodendichtung absenkbar
RW 38dB mit Schleifdichtung



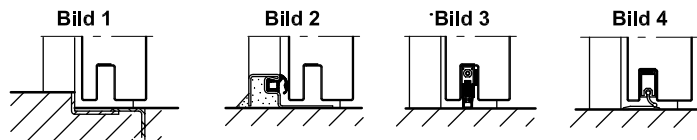
Stahl-Sicherheitstür dw 62-2 „Teckentrup“ RC 2

Tür mit **Dickfalz**, wahlweise mit Verglasung, Lüftungsgitter



Bodenanschlüsse

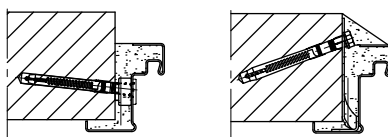
- Bild 1: mit unterem Anschlag
- Bild 2: mit unterem Anschlag/Dichtung
- Bild 3: mit absenk. Bodendichtung
- Bild 4: mit Schleifdichtung



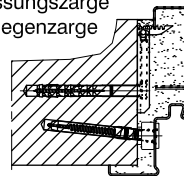
Einbau in Mauerwerk-/Betonwänden

- Betonwände ≥ 100 mm
- Mauerwerkwände ≥ 115 mm

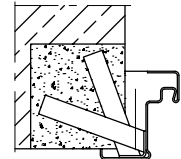
Dübelmontage



Umfassungszarge und Gegenzarge



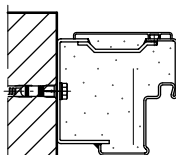
Einbetonier Montage - Eckzarge



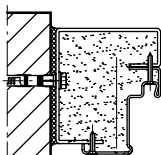
Einbau mit Blockzarge

- Stumpfer Einbau zwischen Betonwänden ≥ 100 mm
- Mauerwerkwänden ≥ 115 mm

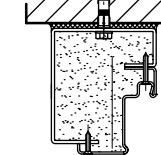
Typ 1.1



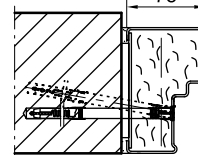
Typ 2.1 demontierbar



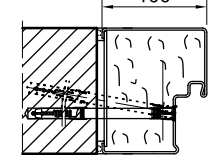
Typ 2.2 vor der Laibung



Typ 4.1



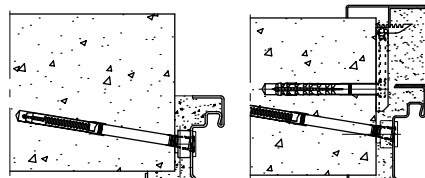
Typ 4.2



Einbau in Porenbetonwänden

- (Türen mit OTS)
- Aus Porenbetonblock- bzw. Plansteinen nach DIN 4165 Festigkeitsklasse 4, oder aus bewehrten Porenbetonplatten Festigkeitsklasse 4.
- Wanddicke mind. 170 mm.

Dübelmontage



Eckzarge

Eck- Gegenzarge